

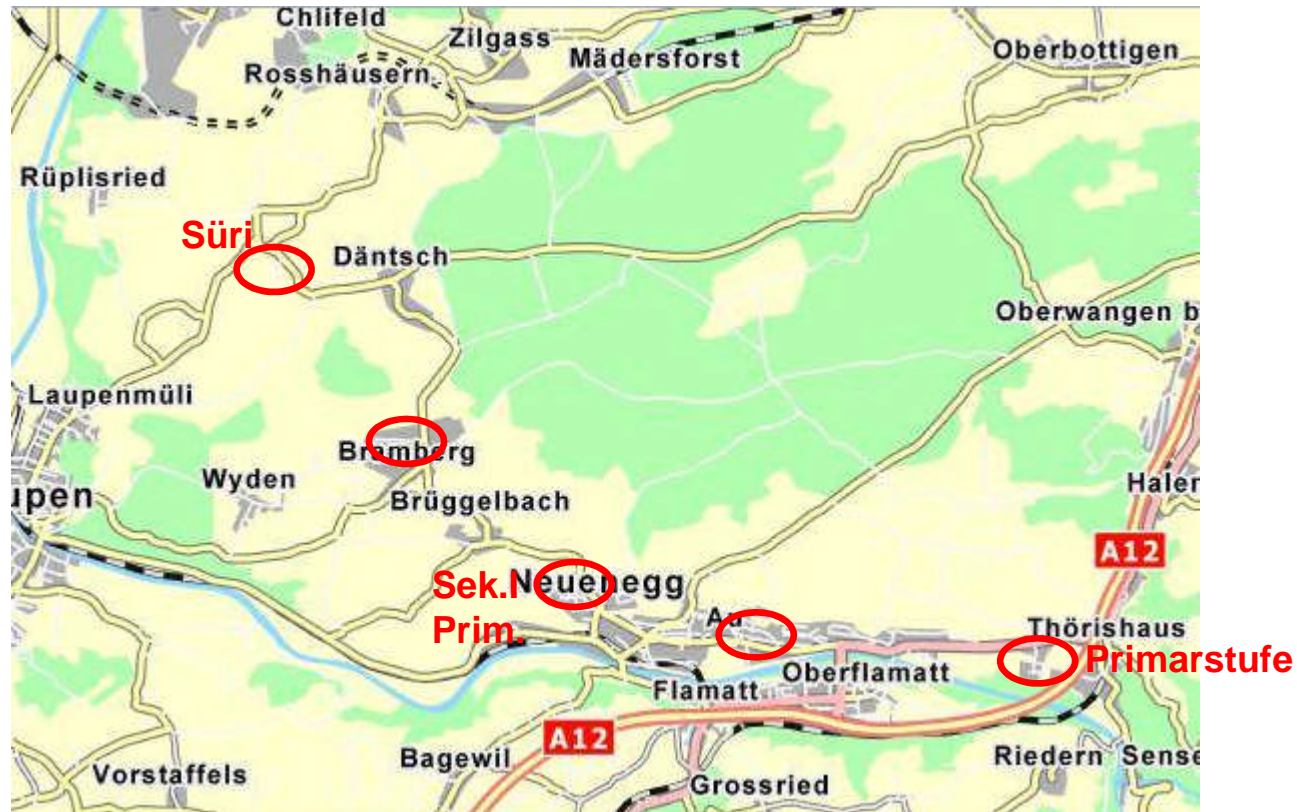


Informations- und Mitwirkungsanlass

9. März 2010



Schulgemeinde



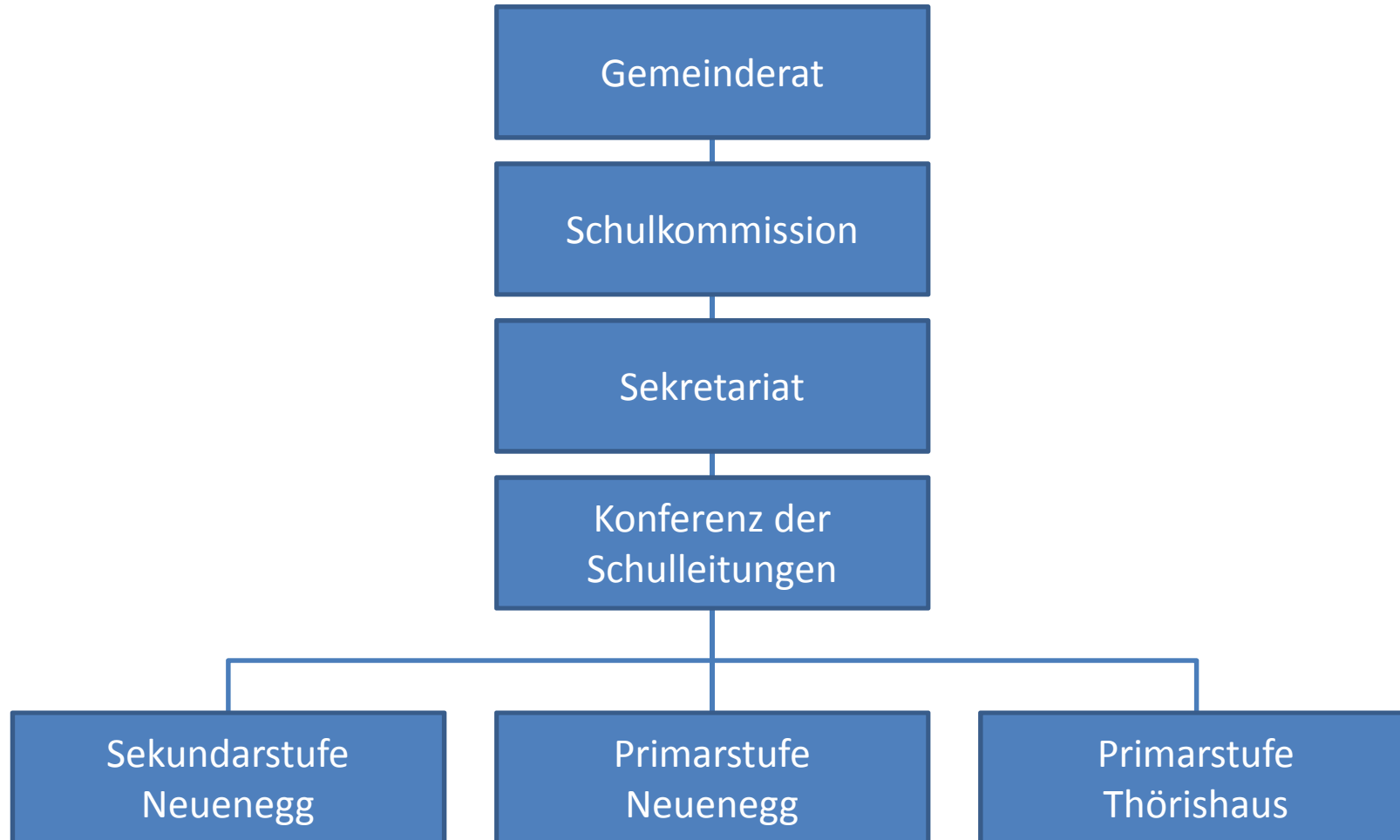


Schulgemeinde

- Schulhäuser der Primarstufe Neuenegg:
 - Süri (1.-4. Klasse)
 - Bramberg (1.-4. Klasse und Kindergarten)
 - Au (1.-4. Klasse und Kindergarten, KbF)
 - Dorf (1.-6. Klasse und Kindergarten)
- Schulhaus der Primarstufe Thörishaus:
1.-6. Klasse und Kindergarten
- Sekundarstufe I Neuenegg
9 Klassen für Real- und Sekundarschüler, KbF



Schulstrukturen





Schuljahr 2010/2011

- Planung 2010/2011 Primarstufe Neuenegg

Bramberg	1.-4. T. Buri	Kiga M. Kubach						
Neuenegg - Au	1./2. K. Haldimann	3. V. Winkler	4. R. Tschannen	KbF K. Sterchi	Kiga S. Farine			
Neuenegg - Dorf	1. C. Hausamann C. Eberhart	2. S. Wyler	3./4. B. Herli D. Stihl	5A B. Engler	5B Ch. Tanner	6A B. Lobsiger	6B E. Bürki	Kiga 1 +2 N. Bühler A. Rothacher
Süri	1.-4. Ch. Obi							



Schuljahr 2010/2011

- Planung 2010/2011 Primarstufe Thörishaus
 - Kindergarten Ost, Christina Joss
 - Kindergarten West, Claudia Müller
 - 1. Klasse, Mirjam Känzig
 - 2. Klasse, Therese Kocher
 - 3. Klasse, Jürg Lippuner
 - 4./5. Klasse, Kurt Tanner
 - 5./6. Klasse, Martin Bigler

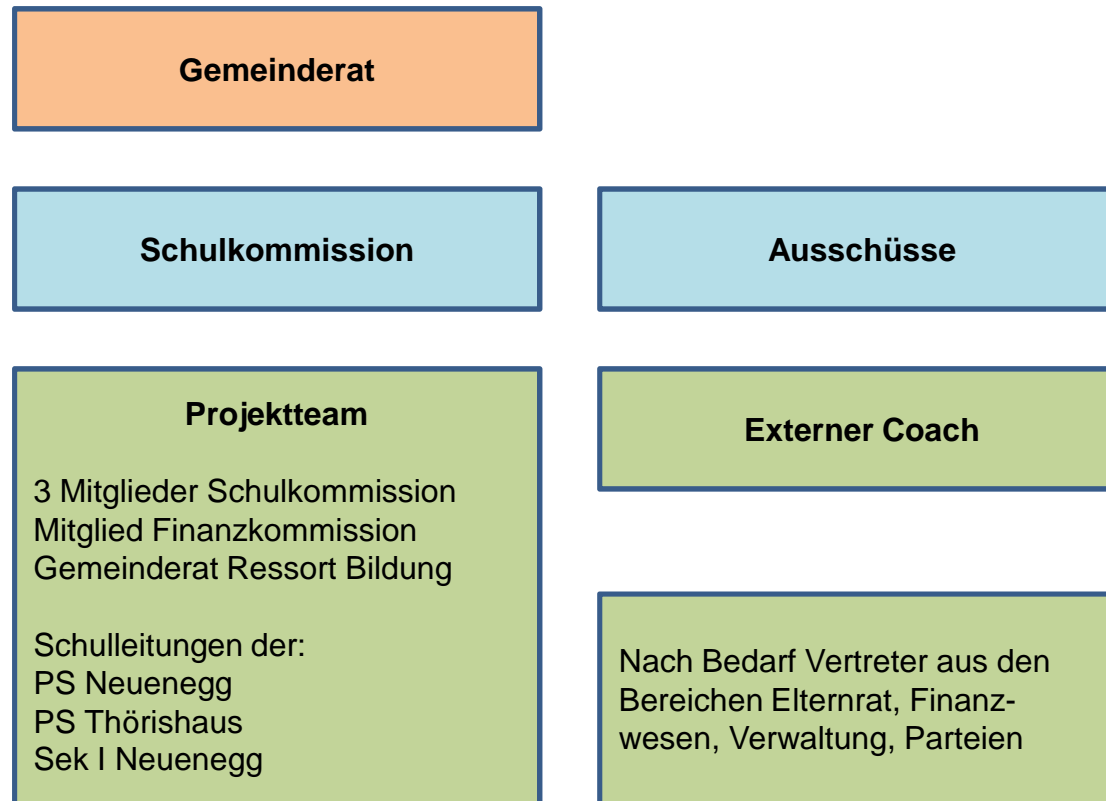


Schuljahr 2010/2011

- Planung 2010/2011 Sekundarstufe I Neuenegg
 - KbF
Chantal Bouvrot
 - 7. Klassen
Annina Torriani, Fabio Binz, Marc Eberhard
 - 8. Klassen
Mathias Leutwyler, Lars Klopstein, Brigitta Zumbrunn
 - 9. Klassen
Franz Schweizer, Roland Suter



Projektorganisation





Auftrag Gemeinderat

- Schulorganisation / Standorte
- Schulstufenstrukturen
- Schulsozialarbeit
- Zusammenarbeit mit Nachbargemeinden
- Interne und externe Kommunikation



Auftrag Gemeinderat

Als Ausschuss der Schulkommission werden parallel behandelt:

- Finanzierung/Kosten z.B. Globalbudget für Schulen
- Integration IBEM (Art. 17 Volksschulgesetz)